



РОССИЙСКАЯ ФЕДЕРАЦИЯ
ИРКУТСКАЯ ОБЛАСТЬ
АДМИНИСТРАЦИЯ
МУНИЦИПАЛЬНОГО РАЙОНА
МУНИЦИПАЛЬНОГО ОБРАЗОВАНИЯ
«НИЖНЕУДИНСКИЙ РАЙОН»
РАСПОРЯЖЕНИЕ

* * * * *

г. Нижнеудинск, ул. Октябрьская, 1
от «24» 01 2024 года № 26

тел.: 8 (395-57) 7-05-64

факс: 8 (395-57) 7-05-04

E-mail: nuradm@rambler.ru

Об установлении публичного сервитута в отношении земельного участка для эксплуатации объекта электросетевого хозяйства «Сооружение электрические сети в составе: ВЛ-6КВ; ВЛ-0,4КВ; ЗТП»

Рассмотрев заявление представителя ОГУЭП «Облкоммунэнерго» Тюменцевой Елены Сергеевны, действующего на основании доверенности от 11.09.2023 г. №122, удостоверенной генеральным директором ОГУЭП «Облкоммунэнерго» Анфиногеновым Александром Юрьевичем, об установлении публичного сервитута в отношении земельного участка для эксплуатации объекта электросетевого хозяйства «Сооружение электрические сети в составе: ВЛ-6КВ; ВЛ-0,4КВ; ЗТП», принадлежащего ОГУЭП «Облкоммунэнерго» на праве хозяйственного ведения, в соответствии с п. 1 ст. 39.37, ст. 39.38, 39.43 Земельного кодекса РФ, ст. 3.6 Федерального закона от 25.10.2001 г. №137-ФЗ «О введении в действие Земельного кодекса Российской Федерации», статьями 45, 47 Устава муниципального образования «Нижнеудинский район», распоряжением администрации муниципального района муниципального образования «Нижнеудинский район» от 02.03.2020 г. №130 «О возложении полномочий»:

1. Установить публичный сервитут в интересах ОГУЭП «Облкоммунэнерго» сроком на 49 лет, для эксплуатации объекта электросетевого хозяйства «Сооружение электрические сети в составе: ВЛ-6КВ; ВЛ-0,4КВ; ЗТП», в отношении земельного участка с кадастровым номером 38:11:011201:208, расположенного по адресу: Иркутская область, Нижнеудинский район, вблизи с. Замзор, начало-648,30 м на СЗ от километрового столба 1300 км Федеральной автодороги Новосибирск-Иркутск, окончание – 1385,70 м на СЗ от км столба 1299 км Федеральной автодороги Новосибирск-Иркутск, площадью 208 кв.м., согласно схеме расположения границ публичного сервитута (Приложение).
2. Срок, в течение которого использование земельного участка (его части) и (или) расположенного на нем объекта недвижимого имущества в соответствии с их разрешенным использованием будет невозможно или существенно затруднено в связи с осуществлением сервитута – 3 месяца.

3. Настоящее распоряжение подлежит размещению на официальном сайте администрации муниципального района муниципального образования «Нижнеудинский район» в информационно-телекоммуникационной сети "Интернет" в течение пяти рабочих дней со дня его принятия.

Заместитель мэра – председатель Комитета
по управлению муниципальным имуществом



Ю.В. Егоров

А.А. Остякова

СХЕМА РАСПОЛОЖЕНИЯ ГРАНИЦ ПУБЛИЧНОГО СЕРВИТУТА

Площадь испрашиваемого публичного сервитута на земельный участок с кадастровым номером: 38:11:011201:208 – 208 кв. м.		
Обозначение характерных точек границ	Координаты, м	
	X	Y
1	2	3
:ЗУ1(1)	-	-
н1	729510.55	2161457.45
н2	729509.16	2161458.89
н3	729507.72	2161457.51
н4	729509.10	2161456.07
н1	729510.55	2161457.45
:ЗУ1(2)	-	-
н5	729551.66	2161414.65
н6	729550.27	2161416.09
н7	729548.83	2161414.71
н8	729550.22	2161413.27
н5	729551.66	2161414.65
:ЗУ1(3)	-	-
н9	729528.74	2161364.73
н10	729529.56	2161366.56
н11	729527.74	2161367.38
н12	729526.92	2161365.56
н9	729528.74	2161364.73
:ЗУ1(4)	-	-
н13	729501.01	2161303.21
н14	729501.83	2161305.03
н15	729500.01	2161305.85
н16	729499.19	2161304.03
н13	729501.01	2161303.21
:ЗУ1(5)	-	-
н17	729514.48	2161256.68
н18	729513.95	2161258.61
н19	729512.02	2161258.08
н20	729512.55	2161256.15
н17	729514.48	2161256.68
:ЗУ1(6)	-	-
н21	729531.36	2161194.71
н22	729530.85	2161196.64
н23	729528.91	2161196.13
н24	729529.42	2161194.20
н21	729531.36	2161194.71
:ЗУ1(7)	-	-
н25	729543.42	2161150.04

н26	729542.62	2161151.88
н27	729540.78	2161151.08
н28	729541.58	2161149.24
н25	729543.42	2161150.04
:3У1(8)	-	-
н29	729568.62	2161091.87
н30	729567.82	2161093.71
н31	729565.98	2161092.91
н32	729566.78	2161091.07
н29	729568.62	2161091.87
:3У1(9)	-	-
н33	729593.54	2161034.46
н34	729592.74	2161036.29
н35	729590.91	2161035.49
н36	729591.71	2161033.66
н33	729593.54	2161034.46
:3У1(10)	-	-
н37	729621.55	2160969.92
н38	729620.76	2160971.76
н39	729618.92	2160970.96
н40	729619.71	2160969.12
н37	729621.55	2160969.92
:3У1(11)	-	-
н41	729649.10	2160906.07
н42	729648.31	2160907.90
н43	729646.47	2160907.10
н44	729647.26	2160905.27
н41	729649.10	2160906.07
:3У1(12)	-	-
н45	729678.11	2160839.14
н46	729677.31	2160840.98
н47	729675.48	2160840.19
н48	729676.27	2160838.36
н45	729678.11	2160839.14
:3У1(13)	-	-
н49	729704.82	2160777.53
н50	729704.03	2160779.37
н51	729702.20	2160778.58
н52	729702.98	2160776.74
н49	729704.82	2160777.53
:3У1(14)	-	-
н53	729730.98	2160716.56
н54	729730.11	2160718.36
н55	729728.31	2160717.48
н56	729729.18	2160715.69
н53	729730.98	2160716.56
:3У1(15)	-	-
н57	729745.78	2160685.97
н58	729744.90	2160687.77
н59	729743.10	2160686.90
н60	729743.97	2160685.10

н57	729745.78	2160685.97
:3У1(16)	-	-
н61	729758.31	2160659.62
н62	729757.75	2160661.55
н63	729755.83	2160661.00
н64	729756.39	2160659.07
н61	729758.31	2160659.62
:3У1(17)	-	-
н65	729765.72	2160633.69
н66	729765.17	2160635.62
н67	729763.25	2160635.07
н68	729763.80	2160633.14
н65	729765.72	2160633.69
:3У1(18)	-	-
н69	729775.78	2160598.27
н70	729775.35	2160600.22
н71	729773.39	2160599.79
н72	729773.82	2160597.84
н69	729775.78	2160598.27
:3У1(19)	-	-
н73	729779.82	2160579.71
н74	729779.51	2160581.69
н75	729777.54	2160581.38
н76	729777.85	2160579.40
н73	729779.82	2160579.71
:3У1(20)	-	-
н77	729789.62	2160519.23
н78	729789.08	2160521.16
н79	729787.16	2160520.62
н80	729787.69	2160518.70
н77	729789.62	2160519.23
:3У1(21)	-	-
н81	729801.86	2160475.07
н82	729801.34	2160476.99
н83	729799.41	2160476.47
н84	729799.93	2160474.54
н81	729801.86	2160475.07
:3У1(22)	-	-
н85	729813.70	2160431.00
н86	729813.17	2160432.93
н87	729811.24	2160432.40
н88	729811.77	2160430.48
н85	729813.70	2160431.00
:3У1(23)	-	-
н89	729825.94	2160386.46
н90	729825.39	2160388.38
н91	729823.47	2160387.83
н92	729824.02	2160385.91
н89	729825.94	2160386.46
:3У1(24)	-	-
н93	729838.80	2160341.42

н94	729838.23	2160343.34
н95	729836.32	2160342.77
н96	729836.89	2160340.85
н93	729838.80	2160341.42
:3Y1(25)	-	-
н97	729851.14	2160298.29
н98	729851.19	2160300.29
н99	729849.19	2160300.34
н100	729849.14	2160298.34
н97	729851.14	2160298.29
:3Y1(26)	-	-
н101	729894.38	2160297.23
н102	729894.40	2160299.23
н103	729892.41	2160299.26
н104	729892.38	2160297.26
н101	729894.38	2160297.23
:3Y1(27)	-	-
н105	729942.30	2160296.68
н106	729942.33	2160298.68
н107	729940.34	2160298.72
н108	729940.30	2160296.72
н105	729942.30	2160296.68
:3Y1(28)	-	-
н109	729986.53	2160296.19
н110	729986.03	2160298.14
н111	729984.09	2160297.64
н112	729984.59	2160295.69
н109	729986.53	2160296.19
:3Y1(29)	-	-
н113	730019.45	2160304.71
н114	730018.94	2160306.65
н115	730017.01	2160306.15
н116	730017.52	2160304.20
н113	730019.45	2160304.71
:3Y1(30)	-	-
н117	730052.55	2160313.35
н118	730052.04	2160315.29
н119	730050.10	2160314.78
н120	730050.61	2160312.84
н117	730052.55	2160313.35
:3Y1(31)	-	-
н121	730085.62	2160321.97
н122	730085.26	2160323.93
н123	730083.30	2160323.57
н124	730083.65	2160321.61
н121	730085.62	2160321.97
:3Y1(32)	-	-
н125	730077.69	2160365.45
н126	730077.33	2160367.41
н127	730075.37	2160367.07
н128	730075.72	2160365.09

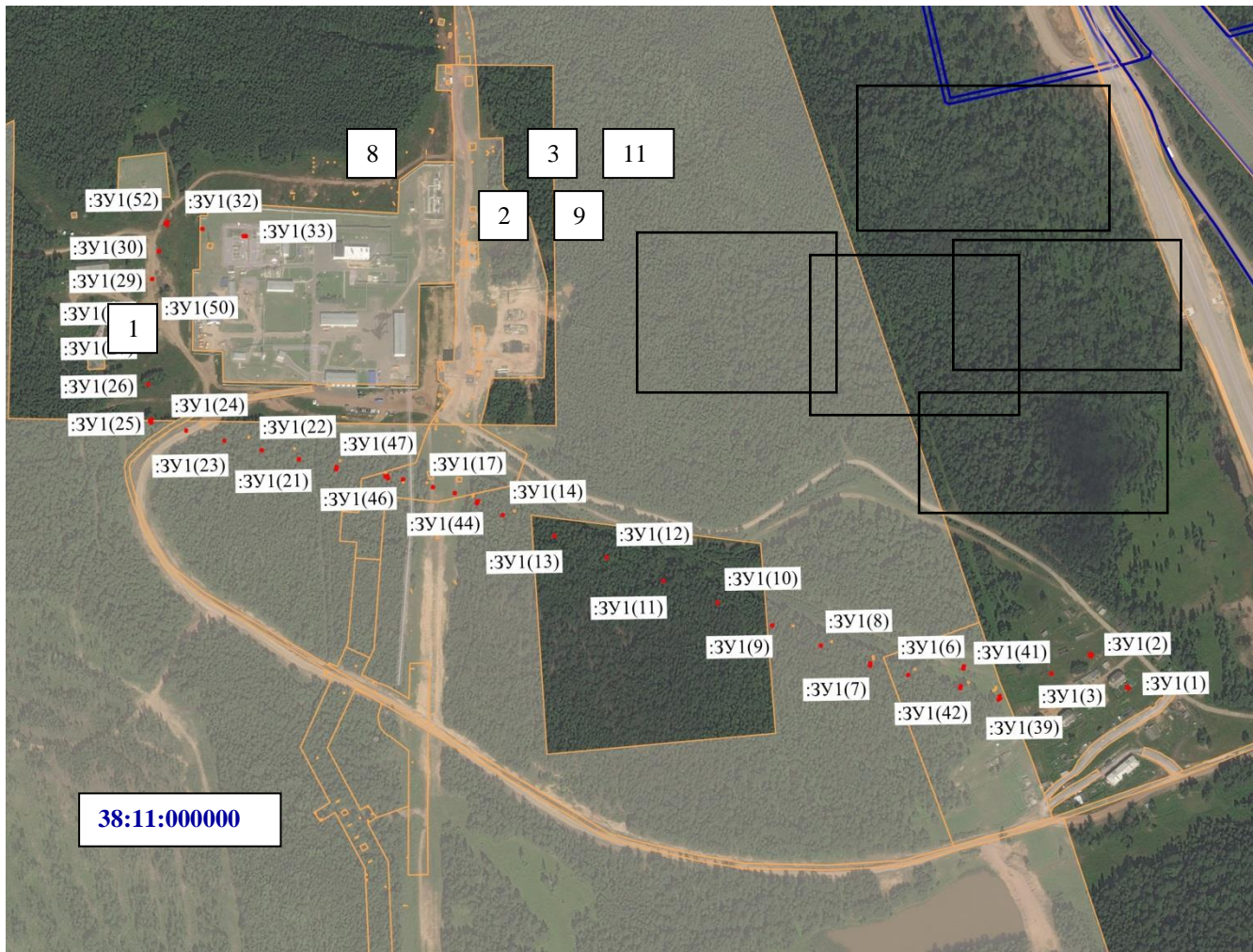
н125	730077.69	2160365.45
:3Y1(33)	-	-
н129	730068.26	2160417.14
н130	730067.90	2160419.10
н131	730065.94	2160418.75
н132	730066.30	2160416.78
н129	730068.26	2160417.14
:3Y1(34)	-	-
н133	730067.62	2160414.29
н134	730067.98	2160416.26
н135	730066.01	2160416.62
н136	730065.65	2160414.65
н133	730067.62	2160414.29
:3Y1(35)	-	-
н137	729510.85	2161454.22
н138	729512.24	2161455.67
н139	729510.81	2161457.05
н140	729509.41	2161455.62
н137	729510.85	2161454.22
:3Y1(36)	-	-
н141	729549.24	2161413.33
н142	729548.43	2161415.14
н143	729546.60	2161414.33
н144	729547.42	2161412.51
н141	729549.24	2161413.33
:3Y1(37)	-	-
н145	729551.33	2161411.20
н146	729551.30	2161413.20
н147	729549.30	2161413.17
н148	729549.33	2161411.17
н145	729551.33	2161411.20
:3Y1(38)	-	-
н149	729503.75	2161302.81
н150	729504.11	2161304.78
н151	729502.14	2161305.15
н152	729501.78	2161303.18
н149	729503.75	2161302.81
:3Y1(39)	-	-
н153	729499.08	2161301.18
н154	729500.26	2161302.80
н155	729498.64	2161303.97
н156	729497.46	2161302.36
н153	729499.08	2161301.18
:3Y1(40)	-	-
н157	729540.14	2161261.23
н158	729539.78	2161263.20
н159	729537.82	2161262.84
н160	729538.17	2161260.87
н157	729540.14	2161261.23
:3Y1(41)	-	-
н161	729537.68	2161260.80

н162	729537.26	2161262.76
н163	729535.30	2161262.34
н164	729535.72	2161260.39
н161	729537.68	2161260.80
:3Y1(42)	-	-
н165	729516.96	2161257.10
н166	729516.45	2161259.03
н167	729514.52	2161258.52
н168	729515.02	2161256.59
н165	729516.96	2161257.10
:3Y1(43)	-	-
н169	729545.62	2161149.73
н170	729545.59	2161151.73
н171	729543.59	2161151.70
н172	729543.62	2161149.70
н169	729545.62	2161149.73
:3Y1(44)	-	-
н173	729748.08	2160686.85
н174	729747.30	2160688.70
н175	729745.46	2160687.93
н176	729746.23	2160686.08
н173	729748.08	2160686.85
:3Y1(45)	-	-
н177	729776.84	2160579.87
н178	729777.44	2160581.78
н179	729775.54	2160582.38
н180	729774.94	2160580.47
н177	729776.84	2160579.87
:3Y1(46)	-	-
н181	729779.11	2160577.02
н182	729779.34	2160579.01
н183	729777.36	2160579.24
н184	729777.13	2160577.26
н181	729779.11	2160577.02
:3Y1(47)	-	-
н185	729792.07	2160519.62
н186	729791.66	2160521.59
н187	729789.70	2160521.18
н188	729790.11	2160519.21
н185	729792.07	2160519.62
:3Y1(48)	-	-
н189	729848.50	2160299.14
н190	729849.34	2160300.96
н191	729847.52	2160301.80
н192	729846.69	2160299.98
н189	729848.50	2160299.14
:3Y1(49)	-	-
н193	729851.95	2160299.87
н194	729853.14	2160301.48
н195	729851.52	2160302.66
н196	729850.34	2160301.04

н193	729851.95	2160299.87
:ЗУ1(50)	-	-
н197	729986.07	2160298.67
н198	729985.56	2160300.60
н199	729983.62	2160300.08
н200	729984.13	2160298.15
н197	729986.07	2160298.67
:ЗУ1(51)	-	-
н201	730082.61	2160322.84
н202	730083.87	2160324.39
н203	730082.32	2160325.66
н204	730081.07	2160324.11
н201	730082.61	2160322.84
:ЗУ1(52)	-	-
н205	730086.03	2160323.62
н206	730086.98	2160325.38
н207	730085.21	2160326.34
н208	730084.26	2160324.58
н205	730086.03	2160323.62

Система координат МСК-38, зона 2

Площадь, кв. м.	Цель установления публичного сервитута
208	Для эксплуатации объекта электросетевого хозяйства: «Сооружение электрические сети в составе: ВЛ-6КВ; ВЛ-0,4КВ; ЗТП»



Масштаб 1:10000

Условные обозначения:

:ЗУ1(1) – обозначение образуемого земельного участка для публичного сервитута;

— граница кадастрового квартала;

— образуемая граница публичного сервитута;

— граница земельного участка;

38:11:000000 – номер кадастрового квартала.

Лист 1



Масштаб 1: 2000

Условные обозначения:

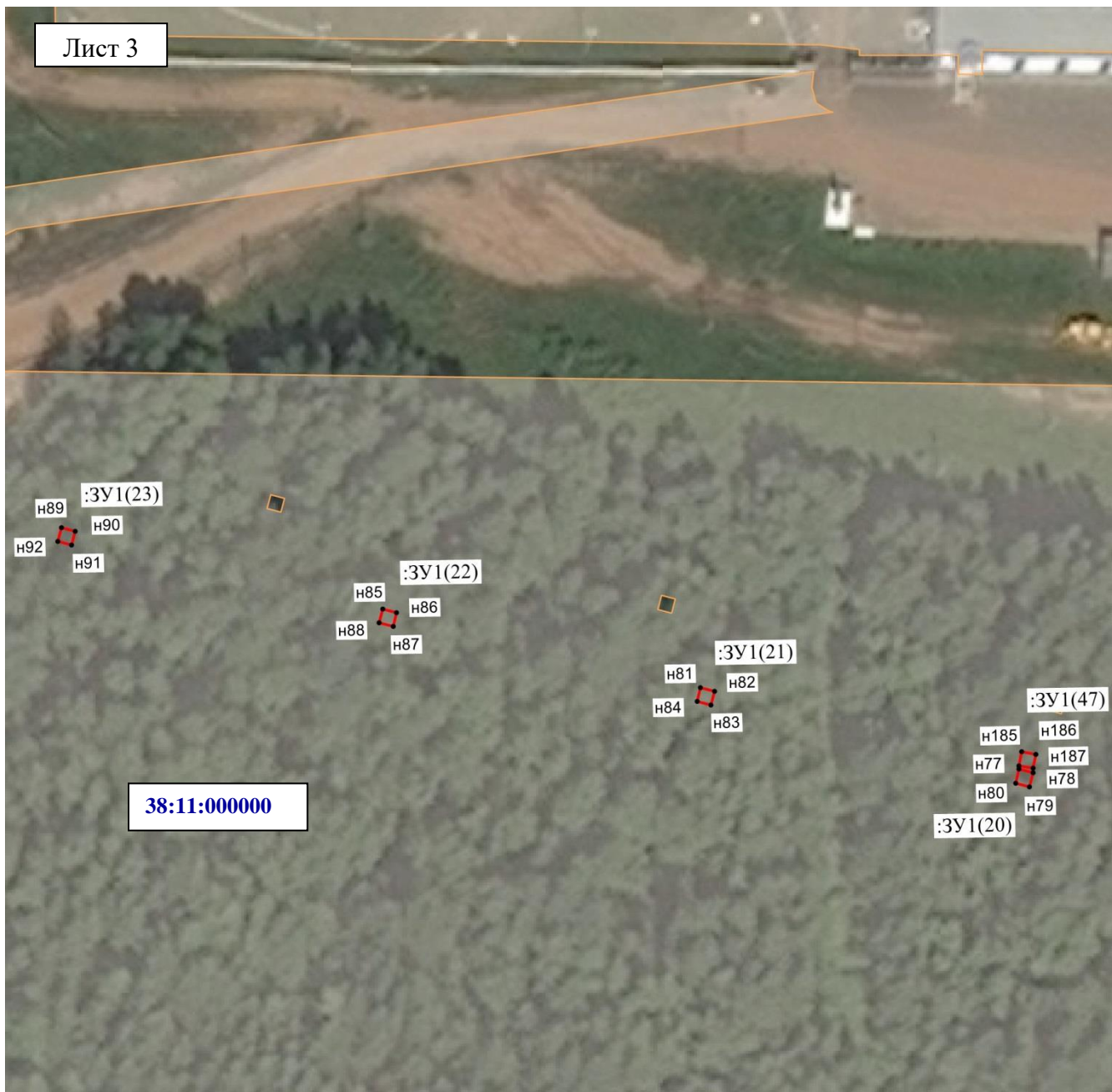
- n1 – характерная точка образуемой границы публичного сервитута;
- :ЗУ1(1) – обозначение образуемого земельного участка для публичного сервитута;
- образуемая граница публичного сервитута;
- граница земельного участка;
- 38:11:000000** – номер кадастрового квартала.



Масштаб 1:2000

Условные обозначения:

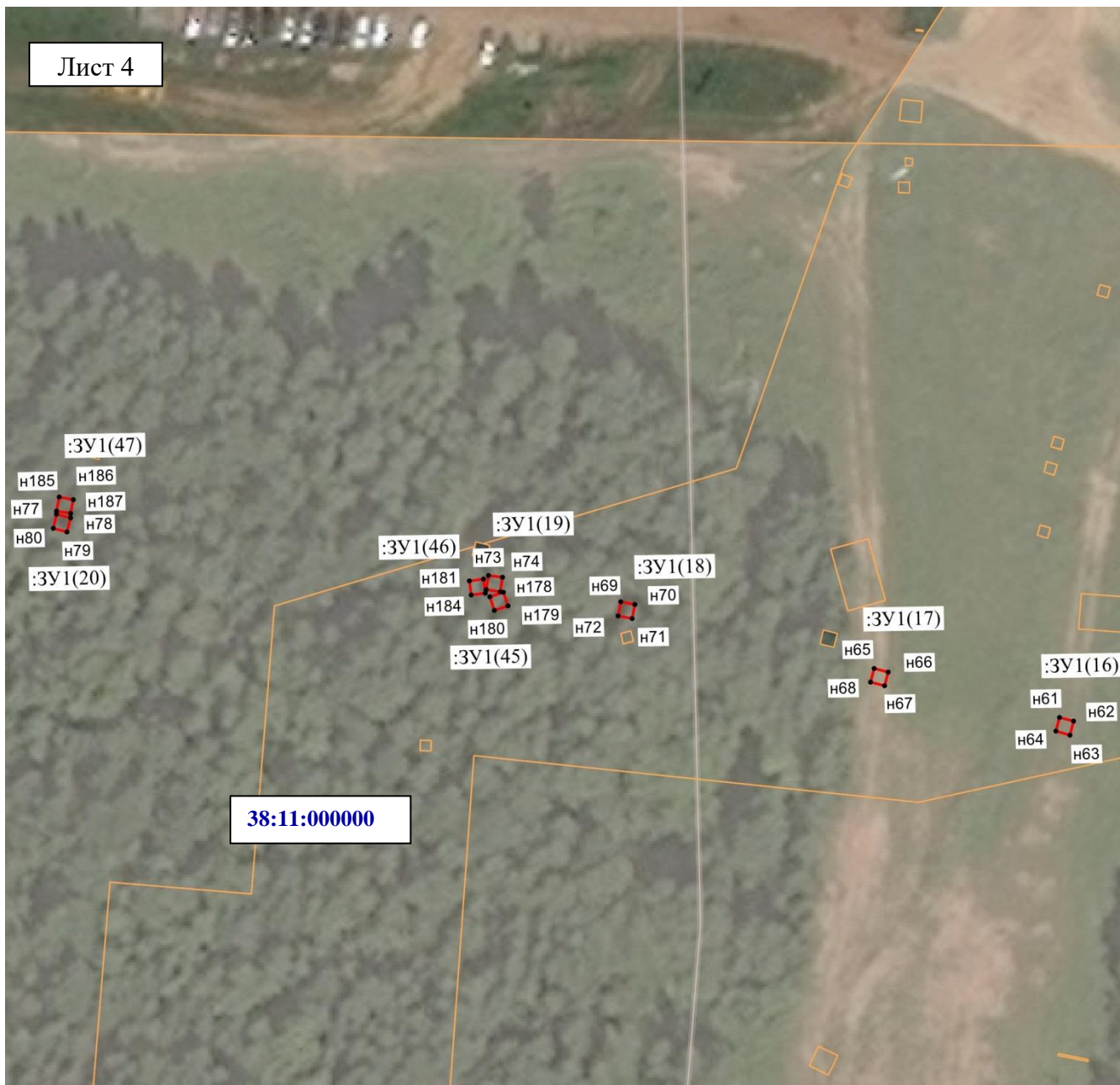
- n1 – характерная точка образуемой границы публичного сервитута;
- :ЗУ1(1) – обозначение образуемого земельного участка для публичного сервитута;
- — образуемая граница публичного сервитута;
- — граница земельного участка;
- 38:11:000000** – номер кадастрового квартала.



Масштаб 1:2000

Условные обозначения:

- n1 – характерная точка образуемой границы публичного сервитута;
- :ЗУ1(1) – обозначение образуемого земельного участка для публичного сервитута;
- — образуемая граница публичного сервитута;
- — граница земельного участка;
- 38:11:000000** – номер кадастрового квартала.



Масштаб 1:2000

Условные обозначения:

- н1 – характерная точка образуемой границы публичного сервитута;
- :ЗУ1(1) – обозначение образуемого земельного участка для публичного сервитута;
- образуемая граница публичного сервитута;
- граница земельного участка;
- 38:11:000000** – номер кадастрового квартала.

Лист 5



Масштаб 1:2000

Условные обозначения:

- н1 – характерная точка образуемой границы публичного сервитута;
- :ЗУ1(1) – обозначение образуемого земельного участка для публичного сервитута;
- — образуемая граница публичного сервитута;
- — граница земельного участка;
- 38:11:000000** – номер кадастрового квартала.



Масштаб 1:2000

Условные обозначения:

- н1 – характерная точка образуемой границы публичного сервитута;
- :ЗУ1(1) – обозначение образуемого земельного участка для публичного сервитута;
- — образуемая граница публичного сервитута;
- — граница земельного участка;
- 38:11:000000** – номер кадастрового квартала.

Лист 7



Масштаб 1:2000

Условные обозначения:

•n1 – характерная точка образуемой границы публичного сервитута;

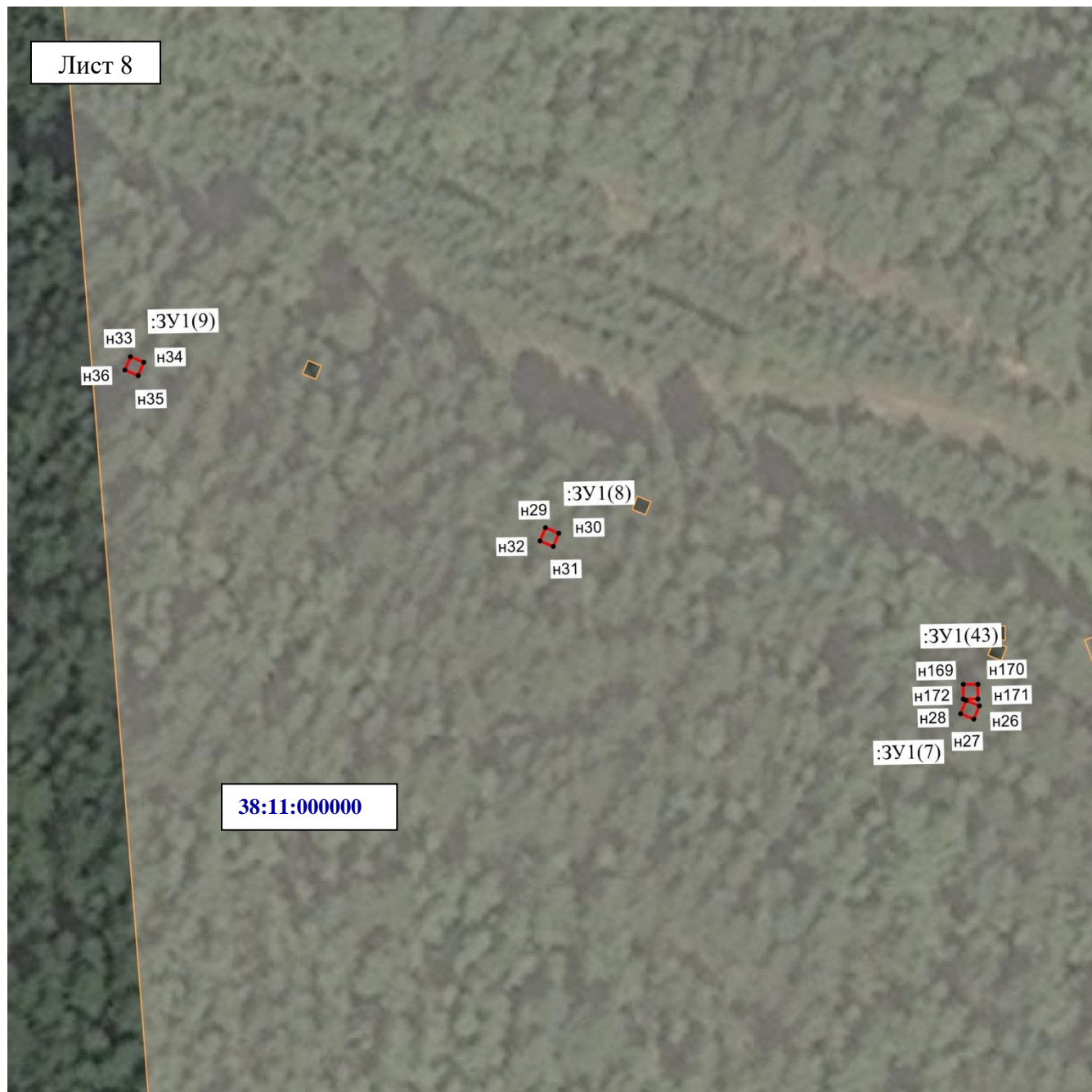
:ЗУ1(1) – обозначение образуемого земельного участка для публичного сервитута;

— образуемая граница публичного сервитута;

— граница земельного участка;

38:11:000000 – номер кадастрового квартала.

Лист 8



Масштаб 1:2000

Условные обозначения:

•н1 – характерная точка образуемой границы публичного сервитута;

:ЗУ1(1) – обозначение образуемого земельного участка для публичного сервитута;

— — образуемая граница публичного сервитута;

— — граница земельного участка;

38:11:000000 – номер кадастрового квартала.



Масштаб 1:2000

Условные обозначения:

- н1 – характерная точка образуемой границы публичного сервитута;
- :ЗУ1(1) – обозначение образуемого земельного участка для публичного сервитута;
- — образуемая граница публичного сервитута;
- — граница земельного участка;
- 38:11:000000** – номер кадастрового квартала.



Масштаб 1:2000

Условные обозначения:

- n1 – характерная точка образуемой границы публичного сервитута;
- :ЗУ1(1) – обозначение образуемого земельного участка для публичного сервитута;
- образуемая граница публичного сервитута;
- граница земельного участка;
- 38:11:000000** – номер кадастрового квартала.



Масштаб 1:2000

Условные обозначения:

- H1 – характерная точка образуемой границы публичного сервитута;
- :ЗУ1(1) – обозначение образуемого земельного участка для публичного сервитута;
- — образуемая граница публичного сервитута;
- — граница земельного участка;
- 38:11:000000** – номер кадастрового квартала.